



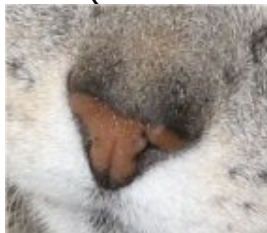
Mimi, weiblich, 9 Jahre, hellgrau getigert & leicht beige an Bauch und Hals, sie ist weder gechipt noch tattoowiert, Vermisst seit 19.05.2011 in Körprich nach einem Autounfall.

Sie wurde vermeintlicherweise vom Unfallzeugen für tot erklärt.
Sie war laut Aussage des Zeugen äußerlich unversehrt aber halt regungslos.

Aber unsere Nachbarn haben sie Stunden später wieder in unserem Umkreis laufen gesehen!
Zudem haben wir auch noch mehrere andere Zeugenaussagen, die Uns bestätigen das sie eine Katze ihren Aussehens bei sich gesehen haben, die normalerweise dort nicht rumläuft. Aber sie hat sich halt ängstlich verhalten und ist nicht gekommen. Da 1. verstört vom Unfall und 2. sie halt sehr scheu ist.

Wir haben deshalb noch eine (zwar geringe) Hoffnung, sie wieder zu finden!
Sie muss durch den Unfall so "benebelt" (=>Schädelhirntrauma) gewesen sein, dass sie die Orientierung verloren hat und einfach weiter weggelaufen ist. Auf jeden Fall haben Suchaktionen in unserem Umkreis nichts ergeben (sämtliche Hecken, Sträucher usw. abgesucht)

Mimi ist Fremden gegenüber eigentlich immer sehr scheu und übervorsichtig, ihr Wesen kann sich durch den Unfall unter Umständen stark verändert haben.
Ihre Wesensmerkmale sind: -tierisches miauen beim hinstellen ihres Trockenfutters, -Uns bei Spaziergängen begleiten (wie ein Hund). -reibt sich gerne am Gesicht seiner Besitzern (Kopf an Kopf). Ihr einziges äußerliches Erkennungsmerkmal ist eine kleine Kampfnarbe an ihrer Nase (siehe Foto)



Wir gehen davon aus das sie weiter weggelaufen ist und unter Umständen schon lange nicht mehr in unserem Landkreis unterwegs ist.

**Tel: 0178 – 28 33 732 oder 2011Mimi@gmx.de
(24h erreichbar oder bitte Nachricht auf Mailbox hinterlassen)**